

2025年(令和7年)

3月行事案内



The Historical Museum of Urahoro

博物館講座

北海道のヤスデ類

3月22日(土) 14:30~16:00

場所: 博物館常設展示室

講師: 開澤 菜月(帯畜大院生)

申込不要・無料



ヤスデ類は、世界では約11,000種、日本では約300種が知られています。北海道のヤスデ類の分布や興味深い生態についてご紹介したいと思います。

企画展

コロナな時代をふりかえる

3月 1日(土)

4月13日(日)

10:00~18:00



場所: 博物館特別展示ホール

当館で収集したコロナ関係資料と、そこから記録できたことをご紹介します。

野外巡検

春の渡り鳥観察会

3月29日(土) 9:00~12:00

集合: 9:00 博物館

講師: トリおばさん

定員: 8名(要申し込み)



北へ帰る渡り鳥、マガンやヒシクイ、シジュウカラガンやハクガンを探しながら観察します。

植物学の日講座

親木の下で、同種の子供が育たないとしたら? 植物界における独占禁止法

4月19日(土) 14:30~16:00

場所: 博物館常設展示室

講師: 紺野康夫(十勝植物の会・元帯広畜産大学教授)

申込不要・無料

親木の下には、その木の子供が一番多く育つ。その木の下に落ちる種子は、圧倒的にその木が成らせた種子が多いから...はたしてそうなのか? 東北や十勝の落葉広葉樹林での研究を詳しく解説。

まちなか博物館

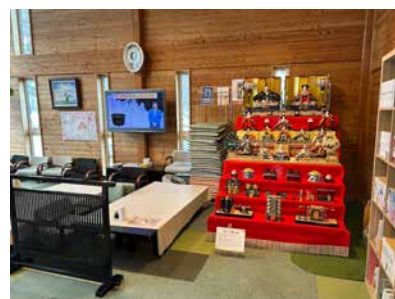
ひな人形飾り始めました

今年も収蔵資料の「ひな人形」を飾っています。博物館前のロビーに段飾り2基、図書館のおはなしコーナーに1基、ケース入り人形を図書館内外に1基ずつ。

そして、今年も「まちなか博物館」として、留真温泉でも1基展示させてもらっています。

この機会にぜひご覧下さい。

3月7日(金) ころまで展示の予定です。



留真温泉休憩コーナーで展示中のひな人形

入館料: 無料

開館時間: 10:00 ~ 18:00

バリアフリートイレ完備
車いす常備

多言語化表記には未対応

学芸員: 1名配置

展示解説の申込み、レファレンス、
資料調査等は事前に電話かメール
にてお申し込みください。

3月 休館カレンダー

日	月	火	水	木	金	土
						1
2	3	4	5	6	7	8
9	10	11	12	13	14	15
16	17	18	19	20	21	22
23	24	25	26	27	28	29
30	31					

休館日: 月曜日・月末資料整理日

3月は28日(金)が月末資料整理日
のため、休館いたします。



JR根室本線浦幌駅下車徒歩8分
帯広駅より普通列車...約1時間
池田駅より普通列車...約30分
釧路駅より普通列車...約2時間
鉄道のご利用が便利です!

【運賃】

帯広~浦幌間 1290円(片道)
釧路~浦幌間 1680円(片道)



駐車場無料
帯広市より国道38号線約1時間
釧路市より国道38号線約1時間半
道東自動車道浦幌ICより約50分



浦幌町立博物館

The Historical Museum of Urahoro

お申し込み・お問い合わせ: 電話 015-576-2009

〒089-5614 北海道十勝郡浦幌町字桜町16-1(図書館併設・役場となり)

E-mail: info@museum-urahoro.jp / <https://museum-urahoro.jp>